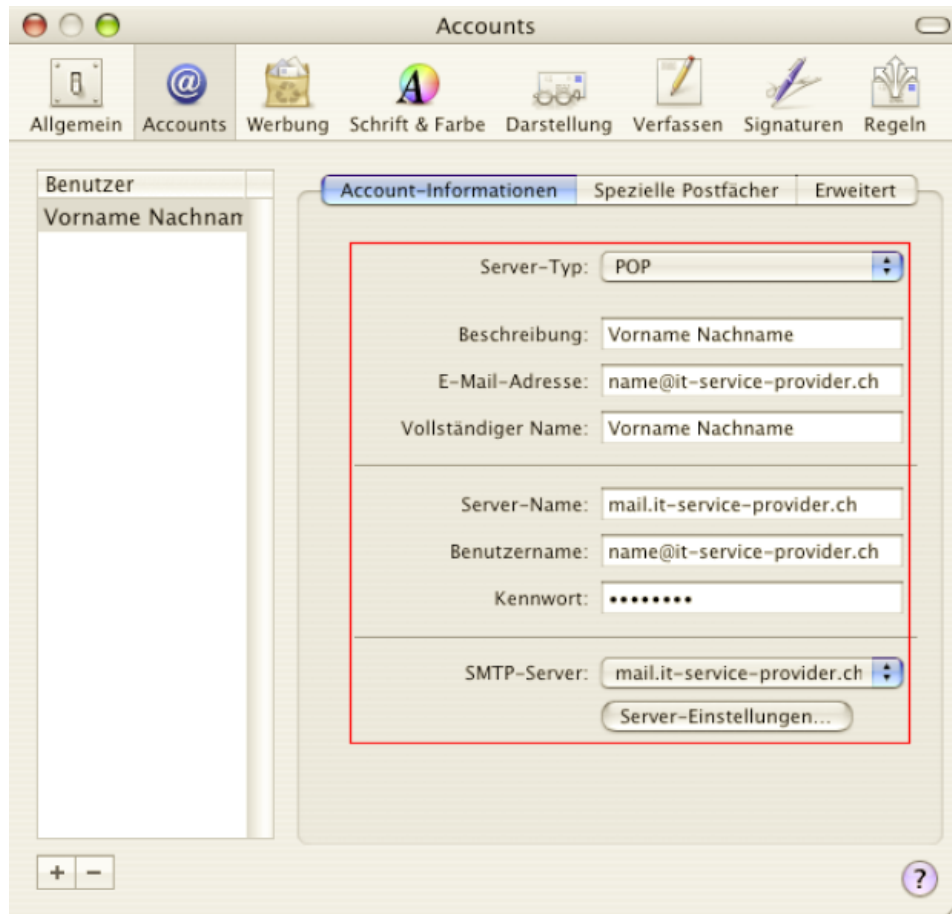


Einrichten E-Mail Konto im Mac Mail 1.3



1. Öffnen Sie im Menu „Mail“ den „Einstellungen“ Dialog



2. Wählen Sie als Server Typ POP oder IMAP
3. Bei Beschreibung tragen Sie am besten Ihren Namen oder die E-Mail Adresse ein.
4. Geben Sie Ihre vollständige E-Mail Adresse ein
5. Bei „Vollständiger Name“ geben Sie Ihren Namen ein wie Ihn die Mail Empfänger sehen sollen.
6. Beim Server Namen geben Sie den POP Server an. Meist ist dies mail.ihre-domain.ext
7. Als Benutzername verwenden Sie die volle E-Mail Adresse und das dazugehörige Passwort.

8. Wählen Sie den SMTP Server aus.

SMTP-Server-Optionen

SMTP-Server: mail.it-service-provider.ch

Wenden Sie sich an Ihren Systemadministrator, bevor Sie folgende erweiterte Optionen ändern:

Server-Port: 25

SSL verwenden

Identifizierung: Kennwort

Benutzername: name@it-service-provider.ch

Kennwort:

Abbrechen OK

9. Als SMTP Server verwenden Sie den gleichen Servernamen wie für POP/IMAP
10. Bitte verwenden Sie Port 25. (Wenn Ihr Provider diesen Port gesperrt hat, können Sie auch Port 587 verwenden)
11. Als Identifizierung verwenden Sie die Option „Kennwort“
12. Verwenden Sie den gleichen Benutzernamen und das gleiche Passwort wie bei POP/IMAP.

Accounts

Allgemein Accounts Werbung Schrift & Farbe Darstellung Verfassen Signaturen Regeln

Benutzer

Vorname Nachname

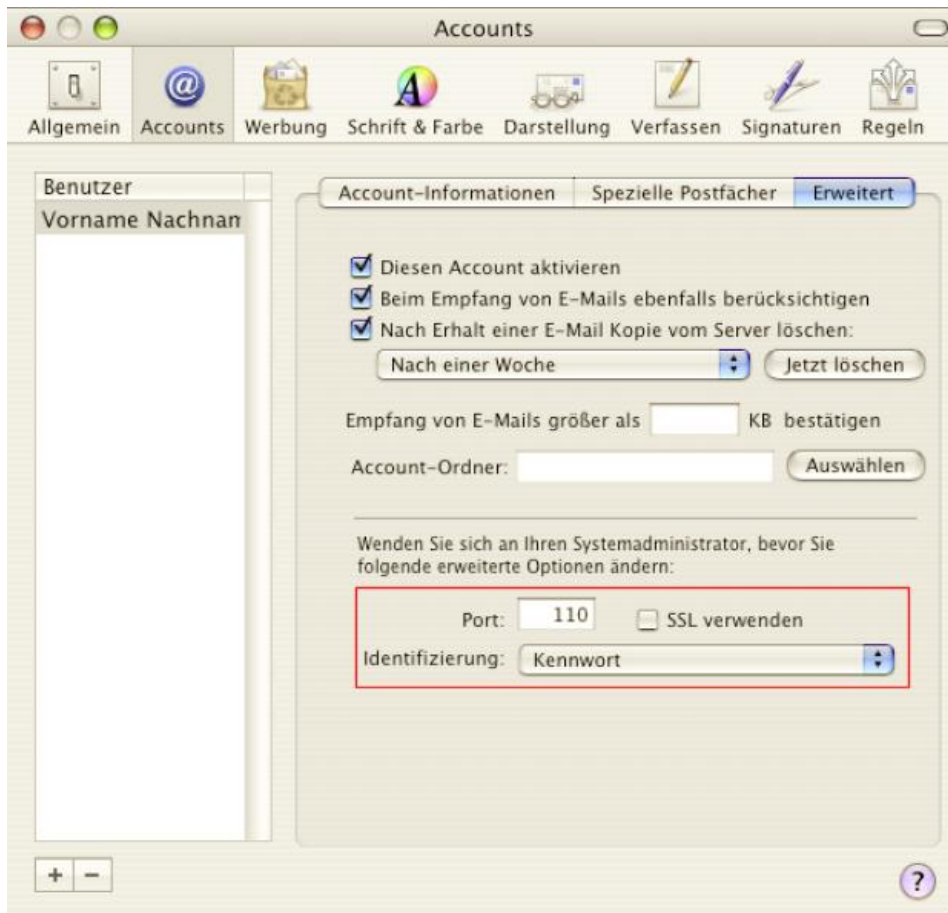
Account-Informationen **Spezielle Postfächer** Erweitert

Gesendet Gesendete E-Mails endgültig löschen: Nie

Unerwünschte Werbung Löschen der E-Mails im Postfach für unerwünschte Werbung: Nie

Papierkorb Gelöschte E-Mails in separaten Ordner verschieben
Gelöschte E-Mails endgültig löschen: Nach einer Woche

+ - ?



13. Als Port verwenden Sie bitte 110 ohne die Option SSL
14. Als Identifizierung verwenden Sie die Option „Kennwort“
15. Fertig